

# 共通仕様品オーダーメイド -XC30: ロッド側トラニオンをロッドカバーの前に取付



## 37 ロッド側トラニオンをロッドカバーの前に取付

表示記号  
**-XC30**

トラニオン金具をロッドカバーの前に組付けることにより、支点からロッド先端までの距離を短くしたシリンダ。

### 適用シリーズ

シリーズ	名称/種類	型式	作動方式	標準形の掲載ページ
MB	標準形	MB-Z※1	複動片ロッド	③ P.482~
		MBW-Z※1	複動両ロッド	
	ロッド回り止め形	MBK-Z	複動片ロッド	
	エンドロック形	MBB	複動片ロッド	
	スムーズシリンダ	MBY-Z	複動片ロッド	
MB1	標準形	MB1-Z※1	複動片ロッド	③ P.530~
		MB1W-Z※1	複動両ロッド	
	ロッド回り止め形	MB1K-Z	複動片ロッド	
CA2	エアシリンダ	CA2-Z	複動片ロッド	③ P.560~
	エンドロックシリンダ	CBA2※2	複動片ロッド	
	スムーズシリンダ	CA2Y-Z	複動片ロッド	
CS1	標準形	CS1	複動片ロッド	③ P.620~
		CS1W	複動両ロッド	
	低摩擦	CS1Q	複動片ロッド	
CS2	標準形	CS2	複動片ロッド	③ P.661~
		CS2W	複動両ロッド	
	スムーズシリンダ	CS2Y	複動片ロッド	

※1 ø125は除く。

※2 ヘッド側エンドロック付のみ対応可

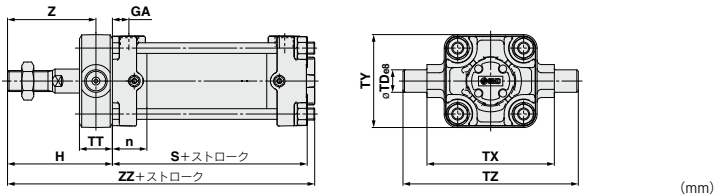
### 型式表示方法

MB T 標準型式表示方法を表示 -XC30  
 MB1  
 CA2  
 CS1  
 CS2  
 ↓  
 トラニオンをロッドカバーの前に取付  
 ↓  
 トラニオン金具

仕様:標準形と同一

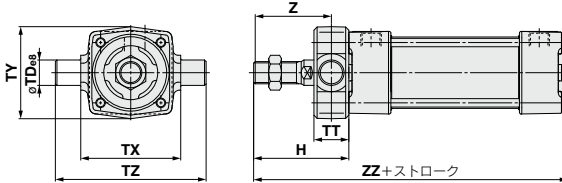
### 外形寸法図 (下記以外の寸法は、標準形と同一)

#### CA2 シリーズ



記号	n	GA	H	S	TDø8	TT	TX	TY	TZ	Z	ZZ
40	23	11	66	80	15 <sup>-0.032</sup> <sub>-0.059</sub>	22	85	62	117	55	151
50	26	13	71	86	15 <sup>-0.032</sup> <sub>-0.059</sub>	22	95	74	127	60	163
63	27	13	79	94	18 <sup>-0.040</sup> <sub>-0.059</sub>	28	110	90	148	65	179
80	32	16	94.5	111	25 <sup>-0.040</sup> <sub>-0.073</sub>	34	140	110	192	77.5	212.5
100	35	16	100	121	25 <sup>-0.040</sup> <sub>-0.073</sub>	40	162	130	214	80	229

#### MB シリーズ



チューブ内径	H	TDø8	TT	TX	TY	TZ	Z	ZZ
32	47	12 <sup>-0.032</sup> <sub>-0.059</sub>	17	50	49	74	38.5	135
40	60	16 <sup>-0.032</sup> <sub>-0.059</sub>	22	63	58	95	49	148
50	66	16 <sup>-0.032</sup> <sub>-0.059</sub>	22	75	71	107	55	164
63	72	20 <sup>-0.040</sup> <sub>-0.073</sub>	28	90	87	130	58	170
80	86	20 <sup>-0.040</sup> <sub>-0.073</sub>	34	110	110	150	69	204
100	92	25 <sup>-0.040</sup> <sub>-0.073</sub>	40	132	136	182	72	210

※上記寸法以外の寸法は、標準形と同一。

# 共通仕様品オーダーメイド -XC30: ロッド側トラニオンをロッドカバーの前に取付



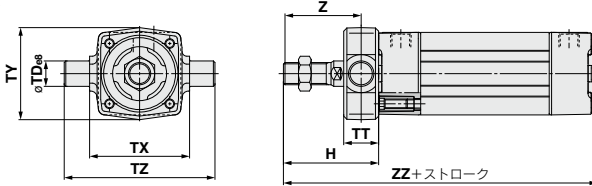
表示記号

**-XC30**

## 37 ロッド側トラニオンをロッドカバーの前に取付

外形寸法図 (下記以外の寸法は、標準形と同一)

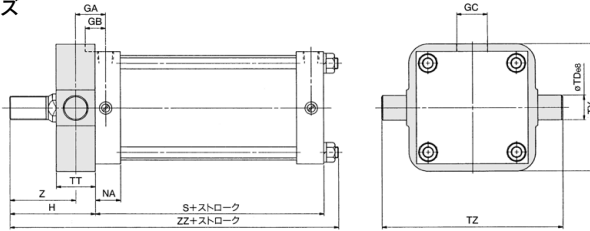
### MB1 シリーズ



チューブ内径	H	$\phi TD_{e8}$	TT	TX	TY	TZ	Z	ZZ
32	47	12 $^{+0.032}_{-0.059}$	17	50	49	74	38.5	135
40	60	16 $^{+0.032}_{-0.059}$	22	63	58	95	49	148
50	66	16 $^{+0.032}_{-0.059}$	22	75	71	107	55	164
63	72	20 $^{+0.040}_{-0.073}$	28	90	87	130	58	170
80	86	20 $^{+0.040}_{-0.073}$	34	110	110	150	69	204
100	92	25 $^{+0.040}_{-0.073}$	40	132	136	182	72	210

※上記寸法以外の寸法は、標準形と同一。

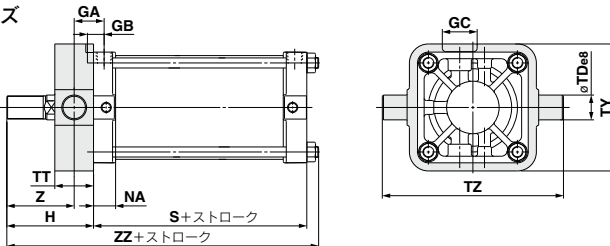
### CS1 シリーズ



チューブ内径	記号	GA	GB	GC	NA	S	$\phi TD_{e8}$	TT	TY	TZ	H	Z	ZZ
125	38	23	45	32	95	32 $^{+0.050}_{-0.089}$	50	164	234	113	88.0	227	
140	40.5	23	45	32	95	36 $^{+0.050}_{-0.089}$	55	184	262	113	85.5	227	
160	45.5	25.5	50	36	103	40 $^{+0.050}_{-0.089}$	60	204	292	123	93.0	248	
180	45	25.5	50	36	108	45 $^{+0.050}_{-0.089}$	59	228	326	138	108.5	272	
200	45	25.5	50	36	108	45 $^{+0.050}_{-0.089}$	59	257	355	138	108.5	272	
250	54.5	30	60	46	138	56 $^{+0.050}_{-0.106}$	69	325	447	163	128.5	331	
300	59.5	30	70	46	143	67 $^{+0.050}_{-0.106}$	79	390	534	178	138.5	357	

※上記寸法以外の寸法は、標準形と同一。

### CS2 シリーズ



チューブ内径 (mm)	GA	GB	GC	NA	S	TD <sub>e8</sub>	TT	TY	TZ	H	Z	ZZ
125	38	23	45	28.5	96	32 $^{+0.050}_{-0.089}$	50	164	234	112	87	221
140	40.5	23	45	28.5	96	36 $^{+0.050}_{-0.089}$	55	184	262	112	84.5	221
160	46	26	50	32.5	104	40 $^{+0.050}_{-0.089}$	60	204	292	122	92	241