

一般用圧力計

G15・G27

RoHS



G15-10-01



G27-10-R1

・ご使用前に必ず、選定・取付の注意P.1298
をご確認ください。

標準仕様

型式	G15	G27
形状	背面ねじタイプ	
注1) 接続ねじ	R 1/8:M5 (めねじ)	R 1/8
注2)注3) 使用流体	空気	
注4) 示度精度	±5%F.S. (フルスパン)	
材質	ケース(表面処理)	亜鉛ダイカスト(黒色グラファイト系コーティング)
	透明カバー	ポリカーボネート
	株(表面処理)	亜鉛ダイカスト(黒色グラファイト系コーティング)
	ブルドン管	黄銅
質量(kg)	0.01	0.015

●取扱い上のご注意:圧力計にドレン、油等が侵入した場合、作動不良が発生することがあります。

注1) 圧力計を取付けする際は、締付け過ぎないようにご注意ください。破損の原因となります。

シール剤は、シールテープをご使用ください。

注2) 使用流体が水の場合はブルドン管のエア通路の隙間が減少のため水により隙間が塞がり作動不良となりますので使用できません。

同様に腐食の問題がありますので空気以外の流体には使用しないでください。

注3) 凍結が生じないようにご注意ください。作動不良の原因となります。

注4) 精度保証温度範囲は23℃±5℃となります。

型式(常備品)

型式	注1)圧力レンジ		表示単位	接続ねじ
	MPa			
G15-10-01	0~1.0		MPa	R 1/8、M5(めねじ)
G27-10-R1	0~1.0		MPa	R 1/8

注1) 最大表示以上に圧力を加えないでください。作動不良の原因となります。

型式(オーダーメイド品)

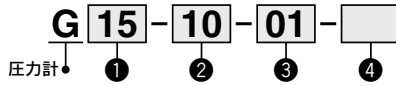
これ以外の型式もオーダーメイド品ですが、納期がかかる場合がありますので事前にお問合せください。

型式	注1)圧力レンジ		表示単位	接続ねじ
	MPa	psi		
G27-10-M5	0~1.0	—	MPa	M5(めねじ)
注2) G27-P10-R1-X30	0~1.0	0~150	MPa・psi	R 1/16

注1) 最大表示以上に圧力を加えないでください。作動不良の原因となります。

注2) 新計量法上(日本国内はSI単位)、海外向けのみの販売となります。

型式表示方法

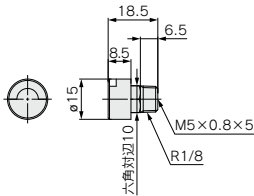


	記号	内容	①	
			サイズ	
	+		G15	G27
② 最大表示圧力	注1) 10	1.0MPa	●	●
	注1,2) P10	1.0MPa・150psi	—	注3) ○
③ 接続ねじ	+			
	01	R1/8、M5(めねじ)	●	—
		R1/8	—	●
R1	R1/16	—	●	
④ 注4) 特殊仕様	+			
	無記号	—	●	●
X30	MPa・psi併記	—	注3) ○	

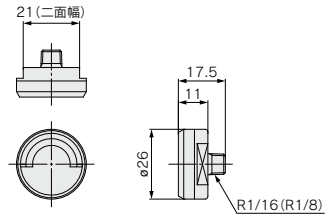
注1) 1.0MPa以外は対応しておりません。
 注2) 本記号表示時は特殊仕様のX30を必ず表示してください。
 注3) ○は、新計量法上(日本国内はSI単位、海外向けのみの販売となります)。
 注4) 接流体部SUS仕様は対応しておりません。
 注5) カバーリングアセンブリは対応しておりません。

外形寸法図(オーダーメイド品は除く)

G15-10-01



G27-10-01



※ () 内寸法は接続ねじR1/8の場合

G
GS
PPA

一般用圧力計／リミットインジケータ付 G36・GA36

RoHS



G36-10-01

・ご使用前に必ず、選定・取付の注意P.1298
をご確認ください。

標準仕様

型式		G36	GA36
形状		背面ねじタイプ	側面ねじタイプ(立形)
注1) 接続ねじ		R $\frac{1}{8}$ (オプションM:M5めねじ付)	R $\frac{1}{8}$
注2) 注4) 使用流体		空気	
注5) 示度精度		±3%F.S.(フルスパン)	
材質	ケース (表面処理)	圧延銅板 (黒色電着塗装)	ステンレス鋼 (黒色メラミン塗装)
	注3) 透明カバー	ポリカーボネート (品番:G36-00-00-4)	ポリカーボネート (品番:G36-00-00-3)
	株 (表面処理)	アルミダイカスト (黒色二硫化モリブデン系コーティング)	黄銅
	ブルドン管	黄銅	
質量(kg)		0.04	0.05

注1) 圧力計を製品に取付けする際は、締付け過ぎないようにご注意ください。破損の原因となります。

シール剤は、シールテープをご使用ください。

注2) 使用流体が水の場合は株部がアルミダイカスト製のため腐食によりエア通路の詰り等があり使用できません。

注3) 透明カバー:G36-00-00-4とG36-00-00-3には互換性はありません。

注4) 凍結が生じないようにご注意ください。作動不良の原因となります。

注5) 精度保証温度範囲は23℃±5℃となります。

型式(常備品)

型式	注1) 圧力レンジ		表示単位	接続ねじ	備考
	MPa				
G36-2-01	0~0.2		MPa	R $\frac{1}{8}$	—
G36-4-01	0~0.4				
G36-7-01	0~0.7				
G36-10-01	0~1.0				
GA36-10-01	0~1.0				

注1) 最大表示圧力以上に圧力を加えないでください。作動不良の原因となります。

型式(オーダーメイド品)

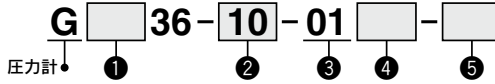
これ以外の型式もオーダーメイド品ですが、納期がかかる場合がありますので事前にお問合せください。

型式	注1) 圧力レンジ		表示単位	接続ねじ	備考
	MPa	psi			
注2) G36-P2-01-X30	0~0.2	0~30	MPa・psi	R $\frac{1}{8}$	—
注2) G36-P10-01-X30	0~1.0	0~150			
G36-15-01	0~1.5	—	MPa		

注1) 最大表示圧力以上に圧力を加えないでください。作動不良の原因となります。

注2) 新計量法上(日本国内はSI単位)、海外向けのみの販売となります。

型式表示方法



	記号	内容	①	
			形状	
			G36	GA36
			背面ねじタイプ	側面ねじタイプ(立形)
	+			
② 最大表示圧力	2	0.2MPa	●	●
	4	0.4MPa	●	●
	7	0.7MPa	●	●
	10	1.0MPa	●	●
	15	1.5MPa	●	●
	注1) P2	0.2MPa・30psi	注2)○	注2)○
	注1) P4	0.4MPa・60psi	注2)○	注2)○
注1) P7	0.7MPa・100psi	注2)○	注2)○	
注1) P10	1.0MPa・150psi	注2)○	注2)○	
注1) P15	1.5MPa・220psi	注2)○	—	
	+			
③ 接続ねじ	01	R1/8	●	●
	+			
④ オプション	無記号	—	●	●
	注3) M	M5(めねじ)付	●	—
	+			
⑤ 注4) 特殊仕様	無記号	—	●	●
	X2	株ニツクルめつき	注6) —	●
	X4	禁油(接流体部脱脂洗浄)	●	●
	X30	MPa・psi併記	注2)○	注2)○

- 注1) 本記号表示時は特殊仕様のX30を必ず表示してください。
- 注2) ○は、新計量法上(日本国内はSI単位)、海外向けのみの販売となります。
- 注3) M5(めねじ)付は、チューブ配管の際に継手を取付けて使用してください。特殊仕様との組合せにつきましては、別途お問合せください。
- 注4) 接流体部SUS仕様は対応しておりません。
- 注5) カバーリングアセンブリは対応しておりません。
- 注6) 必要な場合は、当社にご確認ください。

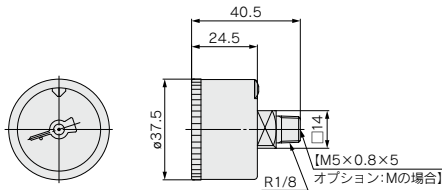
G

GS

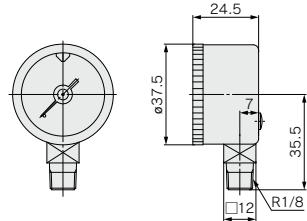
PPA

外形寸法図

G36-□□-01 (M)



GA36-□□-01



一般用圧力計／リミットインジケータ付

G46・GA46

RoHS



G46-10-02M-C

・ご使用前に必ず、選定・取付の注意P.1298
をご確認ください。

標準仕様

型式		G46	GA46
形状		背面ねじタイプ	側面ねじタイプ(立形)
注1) 接続ねじ		R $\frac{1}{8}$, R $\frac{1}{4}$ (オプションM:M5めねじ付)	R $\frac{1}{8}$, R $\frac{1}{4}$
注2)注4) 使用流体		空気	
注5) 示度精度		±3%F.S.(フルスパン)	
材質	ケース (表面処理)	圧延鋼板 (黒色電着塗装)	ステンレス鋼 (黒色メラミン塗装)
	注3) 透明カバー	ポリカーボネート 品番:G46-00-00-4	ポリカーボネート 品番:G46-00-00-3
	株 (表面処理)	アルミダイカスト (黒色二硫化モリブデン系コーティング)	黄銅
	ブルドン管	黄銅	
質量(kg)		0.05	0.075
アタッチメント: カバーリング アッセンブリ付	C	品番:1305104-1A	—
	C2	品番:1305104-9A	

注1) 圧力計を取付けする際は、締付け過ぎないようにご注意ください。破損の原因となります。

注2) シール剤は、シールテープをご使用ください。

注3) 使用流体が氷の場合は株部がアルミダイカスト製のため腐食によりエア通路の詰り等があり使用できません。

注4) 透明カバー:G46-00-00-4とG46-00-00-3には互換性はありません。

注5) 凍結が生じないようにご注意ください。作動不良の原因となります。

注6) 精度保証温度範囲は23℃±5℃となります。

型式(常備品)

型式	注1) 圧力レンジ		表示単位	接続ねじ	備考
	MPa	psi			
G46-2-01~02	0~0.2	—	MPa	R $\frac{1}{8}$ ・ $\frac{1}{4}$	—
G46-4-01~02	0~0.4	—			
G46-7-01~02	0~0.7	—			
G46-10-01~02	0~1.0	—			
G46-2-01~02M	0~0.2	—			
G46-4-01~02M	0~0.4	—			
G46-7-01~02M	0~0.7	—		R $\frac{1}{8}$ ・ $\frac{1}{4}$ M5(めねじ)	
G46-10-01~02M	0~1.0	—			
GA46-10-01~02	0~1.0	—			
GA46-10-01~02	0~1.0	—			

注1) 最大表示圧力以上に圧力を加えないでください。作動不良の原因となります。

型式(オーダーメイド品)

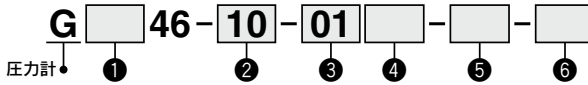
これ以外の型式もオーダーメイド品ですが、納期がかかる場合がありますので事前にお問合せください。

型式	注1) 圧力レンジ		表示単位	接続ねじ	備考
	MPa	psi			
G46-2-01~02-C,C2	0~0.2	—	MPa	R $\frac{1}{8}$ ・ $\frac{1}{4}$	カバーリング アッセンブリ付
G46-4-01~02-C,C2	0~0.4	—			
G46-7-01~02-C,C2	0~0.7	—			
G46-10-01~02-C,C2	0~1.0	—			
G46-2-01~02M-C,C2	0~0.2	—			
G46-4-01~02M-C,C2	0~0.4	—			
G46-7-01~02M-C,C2	0~0.7	—		R $\frac{1}{8}$ ・ $\frac{1}{4}$ M5(めねじ)	
G46-10-01~02M-C,C2	0~1.0	—			
注2) G46-P2-01~02-X30	0~0.2	0~30			
注2) G46-P10-01~02-X30	0~1.0	0~150			
注2) G46-P2-01~02-C,C2-X30	0~0.2	0~30	MPa・psi	R $\frac{1}{8}$ ・ $\frac{1}{4}$	カバーリング アッセンブリ付
注2) G46-P10-01~02-C,C2-X30	0~1.0	0~150			
G46-15-02	0~1.5	—	MPa	R $\frac{1}{4}$	—

注1) 最大表示圧力以上に圧力を加えないでください。作動不良の原因となります。

注2) 新計量法上(日本国内はSI単位)、海外向けのみの販売となります。

型式表示方法



		記号	内容	①	
				形状	
				G46	GA46
				背面ねじタイプ	側面ねじタイプ(立形)
		+			
②	最大表示圧力	2	0.2MPa	●	●
		4	0.4MPa	●	●
		7	0.7MPa	●	●
		10	1.0MPa	●	●
		15	1.5MPa	●	●
		注1) P2	0.2MPa・30psi	注2)○	注2)○
		注1) P4	0.4MPa・60psi	注2)○	注2)○
		注1) P7	0.7MPa・100psi	注2)○	注2)○
		注1) P10	1.0MPa・150psi	注2)○	注2)○
注1) P15	1.5MPa・220psi	注2)○	—		
		+			
③	接続ねじ	01	R1/8	●	●
		02	R1/4	●	●
		+			
④	オプション	無記号	—	●	●
		注3) M	M5(めねじ)付	●	—
		+			
⑤	アタッチメント	無記号	カバーリングなし	●	●
		C	透明カバー突出なし(透明カバー取外不可)	●	—
		C2	透明カバー突出あり(透明カバー取外可能) スパナ掛かり部突出あり	●	—
		+			
⑥	特殊仕様	無記号	—	●	●
		X2	株ニツクルめつき	注5) —	●
		X30	MPa・psi併記	注2)○	注2)○

注1) 本記号表示時は特殊仕様のX30を必ず表示してください。
 注2) ○は、新計量法上(日本国内はSI単位)、海外向けのみの販売となります。
 注3) M5(めねじ)付は、チューブ配管の際に継手を取付けて使用してください。
 特殊仕様との組合せにつきましては、別途お問合せください。
 注4) 接流体部SUS仕様が必要な場合は、G46-□-□-SRBをご使用ください。
 注5) 必要な場合は、当社にご確認ください。

G

GS

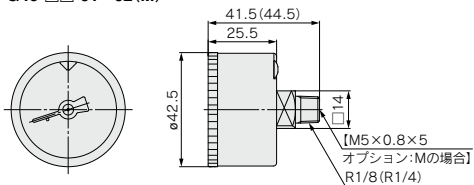
PPA

G46-GA46 Series

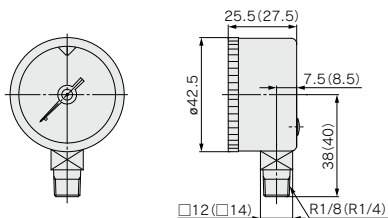
外形寸法図(オーダーメイド品は除く)

※ ()内寸法は接続ねじR1/4の場合

G46-□□-01~02(M)



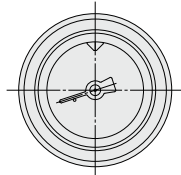
GA46-□□-01~02



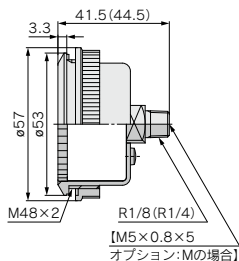
G46-□□-01~02(M)-C

G46-□□-01~02(M)-C2

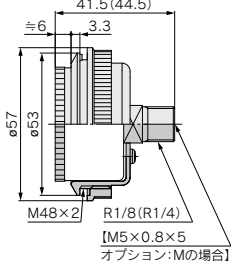
カバーリング
アセンブリ付
(パネルマウント用)



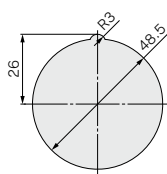
Cタイプ
(透明カバー取外不可)



C2タイプ
(透明カバー取外可、スパナ掛かり部突出あり)



パネルカット寸法
板厚Max.3.5



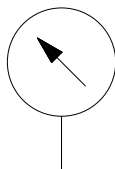
一般用圧力計

G33・GA33



ご使用前に必ず、選定・取付の注意
P.1298をご確認ください。

JIS記号



標準仕様

型式		G33	GA33
形状		背面ねじタイプ	側面ねじタイプ(立形)
注1) 接続ねじ			R $\frac{1}{8}$
注2)注3) 使用流体			空気
注4) 示度精度			±3%(フルスパン)
材質	ケース		ステンレス
	透明カバー		ガラス
	株		黄銅
	バルドン管		黄銅
質量(kg)		0.03	0.033
主な適用機種		IP5000, IR1000, IT1000	ARM2500, 3000

注1) 圧力計を製品に取付けする際は、締付け過ぎないように注意ください。破損の原因となります。

注2) シール剤は、シールテープをご使用ください。

注3) 腐食の問題がありますので空気以外の流体には使用しないでください。

注4) 凍結が生じないようにご注意ください。作動不良の原因となります。

注4) 精度保証温度範囲は23℃±5℃となります。

型式(常備品)

型式	注1) 圧力レンジ		表示単位	接続ねじ	備考
	MPa				
G33-2-01	0~0.2		MPa	R $\frac{1}{8}$	-
G33-3-01	0~0.3				
G33-4-01	0~0.4				
G33-6-01	0~0.6				
G33-10-01	0~1.0				
GA33-2-01	0~0.2				
GA33-4-01	0~0.4				
GA33-7-01	0~0.7				
GA33-10-01	0~1.0				

注1) 最大表示圧力以上に圧力を加えないでください。作動不良の原因となります。

型式(オーダーメイド品)

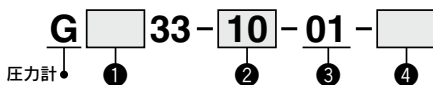
型式	注1) 圧力レンジ		表示単位	接続ねじ	備考
	MPa	psi			
G33-2-01-X2	0~0.2	—	MPa	R $\frac{1}{8}$	X2:株無電解 ニッケル めっき
G33-4-01-X2	0~0.4	—			
G33-6-01-X2	0~0.6	—			
G33-10-01-X2	0~1.0	—			
GA33-2-01-X2	0~0.2	—			
GA33-4-01-X2	0~0.4	—			X2:株ニッケル めっき
GA33-7-01-X2	0~0.7	—			
GA33-10-01-X2	0~1.0	—			
G33-10-01-X4	0~1.0	—			
注2) GA33-P10-01-X30	0~1.0	0~150			

注1) 最大表示圧力以上に圧力を加えないでください。作動不良の原因となります。

注2) 新計量法上(日本国内はSI単位)、海外向けのみ販売となります。

G
GS
PPA

型式表示方法



		記号	内容	①	
				形状	
				G33	GA33
				背面ねじタイプ	側面ねじタイプ(立形)
		+			
②	最大表示圧力	2	0.2MPa	●	●
		3	0.3MPa	●	—
		4	0.4MPa	●	●
		6	0.6MPa	●	—
		7	0.7MPa	●	●
		10	1.0MPa	●	●
		注1) P2	0.2MPa・30psi	注2)○	—
		注1) P3	0.3MPa・45psi	注2)○	—
		注1) P4	0.4MPa・60psi	注2)○	—
		注1) P7	0.7MPa・100psi	注2)○	—
注1) P10	1.0MPa・150psi	注2)○	注2)○		
		+			
③	接続ねじ	01	R1/8	●	●
		+			
④	注3) 特殊仕様	無記号	—	●	●
		X2	株ニツクルめつき	●	●
		X4	禁油 (接流体部脱脂洗浄)	●	●
		X30	MPa・psi併記	注2)○	注2)○

注1) 本記号表示時は特殊仕様のX30を必ず表示してください。

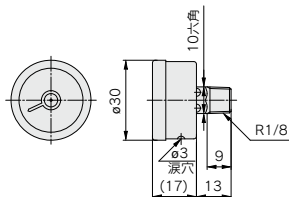
注2) ○は、新計量法上(日本国内はSI単位)、海外向けのみの販売となります。

注3) X3(接流体部SUS)仕様は対応しておりません。

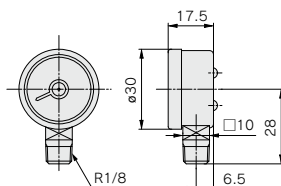
注4) カバーリングアセンブリは対応しておりません。

外形寸法図

G33-□□-01



GA33-□□-01



一般用圧力計(DT形)

G43

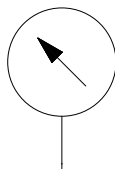
RoHS



G43-10-01

・ご使用前に必ず、選定・取付の注意P.1298
をご確認ください。

JIS記号



標準仕様

型式		G43
形状	背面ねじタイプ	
注1) 接続ねじ	R $\frac{1}{8}$ 、R $\frac{1}{4}$	
注2) 使用流体	空気	
注3) 示度精度	±3% (フルスパン)	
材質	ケース	ステンレス
	透明カバー	ガラス
	株	黄銅
	ブルドン管	黄銅
質量 (kg)	0.07	
主な適用機種		IP200, IP8000, IR2000, IR3000, IT2000, IT4000

注1) 圧力計を製品に取付けする際は、締付け過ぎないようにご注意ください。破損の原因となります。
シール剤は、シールテープをご使用ください。

注2) 凍結が生じないようにご注意ください。作動不良の原因となります。

注3) 精度保証温度範囲は23℃±5℃となります。

型式(常備品)

型式	注1) 圧力レンジ MPa	表示単位	接続ねじ	備考
G43-2-01~02	0~0.2	MPa	R $\frac{1}{8}$ 、R $\frac{1}{4}$	-
G43-4-01~02	0~0.4			
G43-6-01	0~0.6			
G43-7-01~02	0~0.7			
G43-10-01~02	0~1.0			

注1) 最大表示圧力以上に圧力を加えないでください。作動不良の原因となります。

型式(オーダーメイド品)

型式	注1) 圧力レンジ MPa	表示単位	接続ねじ	備考
G43-2-01~02-X2	0~0.2	MPa	R $\frac{1}{8}$ 、R $\frac{1}{4}$	X2: 株部ニッケルめっき
G43-4-01~02-X2	0~0.4		R $\frac{1}{8}$	
G43-6-01-X2	0~0.6		R $\frac{1}{8}$ 、R $\frac{1}{4}$	
G43-7-01~02-X2	0~0.7		R $\frac{1}{8}$ 、R $\frac{1}{4}$	
G43-10-01~02-X2	0~1.0		R $\frac{1}{8}$ 、R $\frac{1}{4}$	
G43-2-01~02-X3	0~0.2		R $\frac{1}{8}$ 、R $\frac{1}{4}$	X3: 接流体部SUS
G43-4-01~02-X3	0~0.4		R $\frac{1}{8}$	
G43-6-01-X3	0~0.6		R $\frac{1}{8}$ 、R $\frac{1}{4}$	
G43-7-01~02-X3	0~0.7		R $\frac{1}{8}$	
G43-10-01~02-X3	0~1.0		R $\frac{1}{8}$ 、R $\frac{1}{4}$	
G43-2-01-X4	0~0.2	MPa	R $\frac{1}{8}$	X4: 禁油(接流体部脱脂洗浄)
G43-4-01~02-X4	0~0.4		R $\frac{1}{8}$ 、R $\frac{1}{4}$	
G43-7-01~02-X4	0~0.7		R $\frac{1}{8}$ 、R $\frac{1}{4}$	
G43-10-01~02-X4	0~1.0		R $\frac{1}{8}$ 、R $\frac{1}{4}$	
G43-10-01~02-X4	0~1.0		R $\frac{1}{8}$ 、R $\frac{1}{4}$	

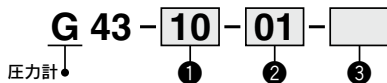
注1) 最大表示圧力以上に圧力を加えないでください。作動不良の原因となります。

G

GS

PPA

型式表示方法

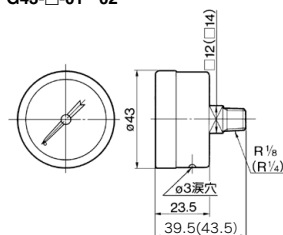


		記号	内容	G43
		+		
①	最大表示圧力	2	0.2MPa	●
		3	0.3MPa	●
		4	0.4MPa	●
		6	0.6MPa	●
		7	0.7MPa	●
		10	1.0MPa	●
		注1) P2	0.2MPa・30psi	注2) ○
		注1) P4	0.4MPa・60psi	注2) ○
		注1) P6	0.6MPa・90psi	注2) ○
		注1) P7	0.7MPa・100psi	注2) ○
注1) P10	1.0MPa・150psi	注2) ○		
		+		
②	接続ねじ	01	R1/8	●
		02	R1/4	●
		+		
③	特殊仕様	無記号	—	●
		X2	株ニツクルめつき	●
		注3) X3	接流体部SUS	●
		X4	禁油 (接流体部脱脂洗浄)	●
		X30	MPa・psi併記	注2) ○

注1) 本記号表示時は特殊仕様のX30を必ず表示してください。
 注2) ○は、新計量法上(日本国内はSI単位)、海外向けのみ販売となります。
 注3) 圧力計内部の可動部分(ギヤ等)は真鍮製です。
 注4) カバーリングアセンブリは対応していません。

外形寸法図(オーダーメイド品は除く)

G43-□-01~02



※ () 内寸法は接続ねじR $\frac{1}{4}$ の場合

カラーゾーン付圧力計 G36-L・G46-L

RoHS



G36-10-01-L

G46-10-02-L

標準仕様

型式	G36-L	G46-L
形状	背面ねじタイプ	
注1) 接続ねじ	R1/8	R1/8, R1/4
注2) 使用流体	空気	
注4) 示度精度	±3%F.S.(フルスパン)	
材質	ケース (表面処理)	ステンレス鋼 (黒色メラミン塗装)
	透明カバー	ポリカーボネート(品番:G36-00-00-3) ナイロン(品番:G36-00-00-3N)
	株	黄銅
	ブルドン管	黄銅
質量(kg)	0.04	0.05
アタッチメント: カバーリング アッセンブリ付	C —	注5) 品番: 1305104-1A 品番: 1305104-9A

注1) 圧力計を製品に取付けする際は、締付けすぎないようにご注意ください。破損の原因となります。
シール剤は、シールテープをご使用ください。

注2) 腐食の問題がありますので空気以外の流体には使用しないでください。

注3) 凍結が生じないようにご注意ください。作動不良の原因となります。

注4) 精度保証温度範囲は23℃±5℃となります。

注5) Cは、透明カバーの材質がポリカーボネートの場合のみの対応となります。

型式(常備品)

型式	圧力レンジ ^{注1)}		緑色ゾーン設定幅		表示 単位	接続 ねじ	備考
	MPa	psi	最小設定幅 MPa	最大設定幅 MPa			
G36-2-01-L□	0~0.2	0.01	0.1	0.1	MPa	R1/8	—
G36-4-01-L□	0~0.4	0.02	0.2	0.2			
G36-10-01-L□	0~1.0	0.05	0.5	0.5			
G46-2-01~02-L□	0~0.2	0.01	0.1	0.1		R1/8 1/4	
G46-4-01~02-L□	0~0.4	0.02	0.2	0.2			
G46-10-01~02-L□	0~1.0	0.05	0.5	0.5			

注1) 最大圧力以上に圧力を加えないでください。作動不良の原因となります。

■赤色と緑色でゾーン区分する
インジケータにより、
圧力管理幅の視認性が向上。

緑色インジケータ



赤色インジケータ

型式(オーダーメイド)

型式	圧力レンジ ^{注1)}		緑色ゾーン設定幅		表示 単位	接続 ねじ	備考
	MPa	psi	最小設定幅 MPa(psi)	最大設定幅 MPa(psi)			
G36-P2-01-L□-X30	0~0.2	0~30	0.01(2)	0.1(14)	MPa psi	R1/8	—
G36-P4-01-L□-X30	0~0.4	0~60	0.02(4)	0.2(28)			
G36-P10-01-L□-X30	0~1.0	0~150	0.05(10)	0.5(70)			
G46-P2-01~02-L□-X30	0~0.2	0~30	0.01(2)	0.1(14)		R1/8 1/4	
G46-P4-01~02-L□-X30	0~0.4	0~60	0.02(4)	0.2(28)			
G46-P10-01~02-L□-X30	0~1.0	0~150	0.05(10)	0.5(70)			

注1) 最大圧力以上に圧力を加えないでください。作動不良の原因となります。

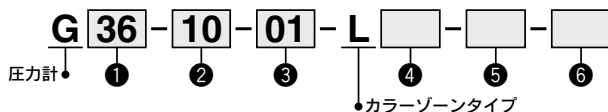
注2) 新計量法上(日本国内はSI単位)、海外向けのみの販売となります。

インジケータ領域が任意に変更可能



G36-L・G46-L Series

型式表示方法

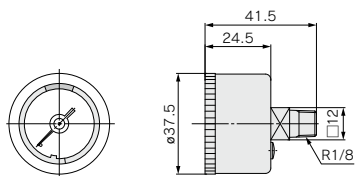


		記号	内容	①	
				サイズ	
				G36	G46
②	最大表示圧力	+			
		2	0.2MPa	●	●
		4	0.4MPa	●	●
		10	1.0MPa	●	●
		注1) P2	0.2MPa・30psi	注2)○	注2)○
		注1) P4	0.4MPa・60psi	注2)○	注2)○
		注1) P10	1.0MPa・150psi	注2)○	注2)○
③	接続ねじ	+			
		01	R1/8	●	●
		+	02	R1/4	—
④	透明カバー材質	無記号	ポリカーボネート	●	●
		N	ナイロン	●	●
⑤	アタッチメント	+			
		無記号	カバーリングなし	—	●
		C	透明カバー突出なし(透明カバー取外不可)	—	注3)△
		C2	透明カバー突出あり(透明カバー取外可能) スナナ掛かり部突出あり	—	●
⑥	特殊仕様	+			
		無記号	—	●	●
		X2	株ニツゲルめつき	●	—
		X30	MPa・psi併記	注2)○	注2)○

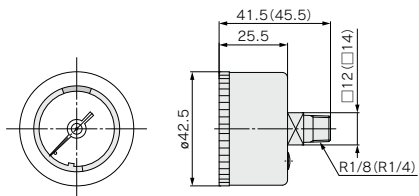
注1) 本記号表示時は特殊仕様のX30を必ず表示してください。
 注2) ○は、新計量法上(日本国内はSI単位)、海外向けのみの販売となります。
 注3) △は、透明カバーの材質がポリカーボネートの場合のみの対応となります。

外形寸法図 ※()内寸法は接続ねじR1/4の場合

G36-□□-01-L (N)



G46-□□-01~02-L (N)

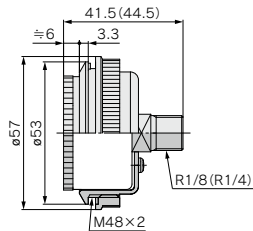
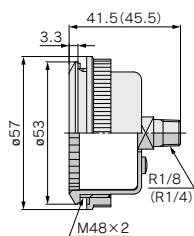
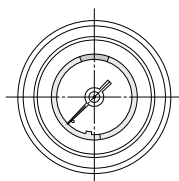


G46-□□-01~02-L-C
G46-□□-01~02-L (N)-C2

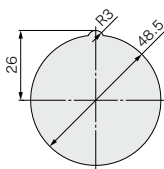
カバーリング
アセンブリ付
(パネルマウント用)

Cタイプ
(透明カバー取外不可)

C2タイプ
(透明カバー取外可、スパナ掛かり部突出あり)



パネルカット寸法
板厚Max.3.5



G

GS

PPA

カラーゾーン付圧力計

G53-L・G63-L



G53-10-02

G63-10-02

標準仕様

型式	G53-L	G63-L
形状	背面ねじタイプ	
接続ねじ ^{注1)}	R1/8、R1/4	
使用流体 ^{注2)}	空気	
示度精度 ^{注3)}	±3%F.S.(フルスパン)	
材質	ケース	ステンレス
	透明カバー	ポリカーボネート(品番: G53-00-00-3)
	株	ポリカーボネート(品番: G63-00-00-3)
	ブルドン管	黄銅
質量(kg)	0.093	0.107

- 取扱い上のご注意：凍結が生じないよう、ご注意ください。作動不良の原因となります。
- 注1) 圧力計を製品に取付けする際は、締付けすぎない様にご注意ください。破損の原因となります。シール剤は、シールテープをご使用ください。
- 注2) 腐食の問題がありますので空気以外の流体には使用しないでください。
- 注3) 精度保証温度範囲は23±5℃となります。

型式(常備品)

型式	圧力レンジ ^{注)}	緑色ゾーン設定幅		表示単位	接続ねじ
	MPa	最小設定幅 MPa	最大設定幅 MPa		
G53-2-01~02-L	0~0.2	0.01	0.1	MPa	R1/8、R1/4
G53-4-01~02-L	0~0.4	0.02	0.2		
G53-7-01~02-L	0~0.7	0.05	0.35		
G53-10-01~02-L	0~1.0	0.05	0.5		
G63-10-01~02-L	0~1.0	0.05	0.5		

注) 最大圧力以上に圧力を加えないでください。作動不良の原因となります。

■赤色と緑色でゾーン区分するインジケータにより、圧力管理幅の視認性が向上。

緑色インジケータ



G63-10-02

赤色インジケータ

インジケータ領域が任意に変更可能



型式表示方法

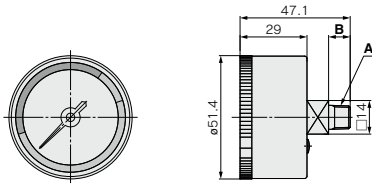
G53-10-01-L

圧力計 ● ① ● ② ● ③ ● カラーゾーンタイプ

	記号	内容	①	
			サイズ	
			G53	G63
	+			
② 最大表示圧力	2	0.2MPa	●	—
	4	0.4MPa	●	—
	7	0.7MPa	●	—
	10	1.0MPa	●	●
	+			
③ 接続ねじ	01	R1/8	●	●
	02	R1/4	●	●

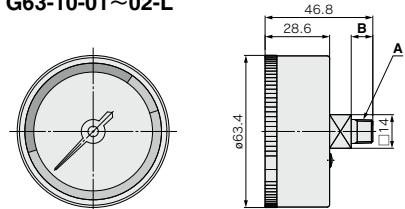
外形寸法図

G53-□-01~02-L



品番	A	B
G53-□-01-L	R1/8	9
G53-□-02-L	R1/4	11

G63-10-01~02-L



品番	A	B
G63-10-01-L	R1/8	9
G63-10-02-L	R1/4	11

G
GS
PPA