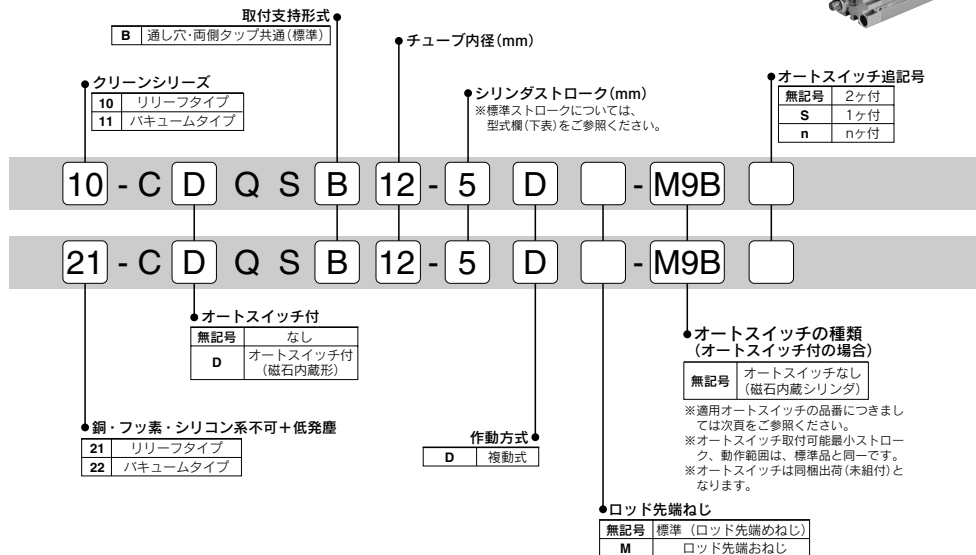
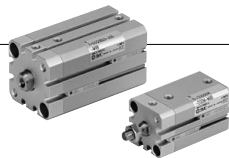


10-/21-**CQS** series

薄形シリンダコンパクトタイプ
 $\phi 12, \phi 16, \phi 20, \phi 25$

型式表示方法



型式

| 型式 | | チューブ内径(mm) | 配管径 | リリーフポート | 動作方式 | 標準ストローク(mm) |
|----------|---------------|------------|--------|---------|-------------|--|
| リリーフタイプ | 10-/21-CQSB12 | 12 | M5×0.8 | M5×0.8 | 複動形 片ロッド | 5, 10, 15, 20, 25, 30 |
| | 10-/21-CQSB16 | 16 | | | | 5, 10, 15, 20, 25, 30, 35, 40, 45, 50 |
| | 10-/21-CQSB20 | 20 | | | | 5, 10, 15, 20, 25, 30 |
| | 10-/21-CQSB25 | 25 | | | | 5, 10, 15, 20, 25, 30 |
| バキュームタイプ | 11-/22-CQSB12 | 12 | M5×0.8 | M5×0.8 | 複動形 片ロッド | 5, 10, 15, 20, 25, 30, 35, 40, 45, 50 |
| | 11-/22-CQSB16 | 16 | | | | 5, 10, 15, 20, 25, 30 |
| | 11-/22-CQSB20 | 20 | | | | 5, 10, 15, 20, 25, 30, 35, 40, 45, 50 |
| | 11-/22-CQSB25 | 25 | | | | 5, 10, 15, 20, 25, 30, 35, 40, 45, 50 |

仕様

| 項目 | チューブ内径(mm) | 12・16・20・25 |
|----------------|------------|---|
| 保証耐圧力 | | 1.5MPa |
| 最高使用圧力 | | 1.0MPa |
| 最低使用圧力 | | $\phi 12, \phi 16: 0.07\text{MPa}$ 、 $\phi 20, \phi 25: 0.05\text{MPa}$ |
| 周囲温度および使用流体温度 | | オートスイッチなし:-10℃~70℃、 オートスイッチ付:-10℃~60℃(ただし凍結なきこと) |
| クッション | | なし |
| 使用ピストン速度 | | 30~400mm/s |
| ストローク長さの許容差 | | +1.0 0 |
| 取付 | | 通し穴・両端タップ共通 |
| 使用グリース | | 10-/11:-フッ素系グリース 21-/22:-リチウム石けん基系グリース |
| 清浄度クラス(ISOクラス) | | 10-/21:-クラス4 11-/22:-クラス3 |

バキュームタイプの吸引流量(参考値)

| サイズ | 吸引流量L/min(ANR) |
|-------------|----------------|
| 12.16.20.25 | 5 |

オートスイッチ仕様 (仕様詳細および下記以外のオートスイッチはホームページWEBカタログをご参照ください。)

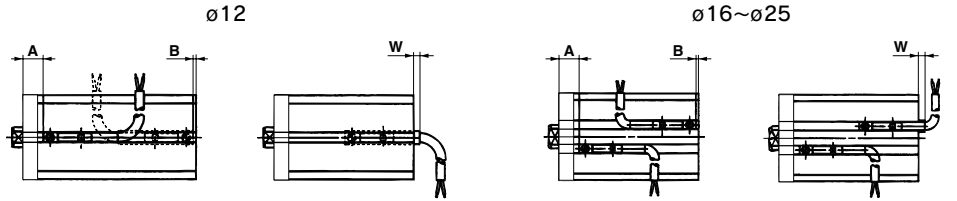
| 接点 | オートスイッチ品番 | 負荷電圧 | 負荷電流範囲 | 表示ランプ | 適用用途 |
|-----|--------------------|-----------------|---------------|-------|---------------|
| 有接点 | D-A93 | DC24V、AC100V | 5~40mA、5~20mA | ○ | リレー、PLC |
| 無接点 | 2線式 D-M9B | DC24V(DC10~28V) | 2.5~40mA | ○ | DC24Vリレー、PLC用 |
| | 3線式 D-M9N、D-M9P | DC28V以下 | 40mA以下 | ○ | IC回路、リレー、PLC用 |

適用オートスイッチ一覧 → P.889参照

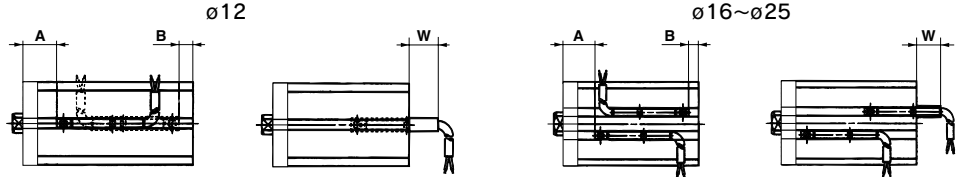
PLC：シーケンストロローラ

オートスイッチ/ストロークエンド検出時の適正取付位置および取付高さ

D-A93型



D-M9B/M9N型



| チューブ内径 (mm) | D-A93型 | | | D-M9B/M9N/M9P型 | | |
|----------------|--------|-----|-----|----------------|-----|-----|
| | A | B | W | A | B | W |
| 12 | 11.5 | 0.5 | 4 | 15.5 | 4.5 | 5.5 |
| 16 | 12 | 0 | 4.5 | 16 | 4 | 6 |
| 20 | 16 | 3.5 | 1 | 20 | 7.5 | 2.5 |
| 25 | 17 | 5.5 | -1 | 21 | 9.5 | 0.5 |

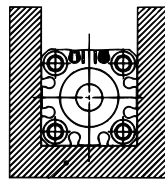
△ 製品個別注意事項

ご使用前に必ずお読みください。

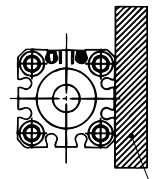
取付上のご注意

△ 注意

- ① 右図のようにシリンドラ周囲に磁性体が密接するようご使用の場合(いずれか一面が接近する場合も含まれます。)には、オートスイッチの作動が不安定になる場合がありますので当社にご確認ください。



磁性体(鉄板 etc.)



磁性体(鉄板 etc.)

方向制御機器

エアシリンドラ

ロータリアクチュエータ

エアチャック

圧縮空気清浄化機器

モジユラフ R.

圧力制御機器

管継手 & チューブ

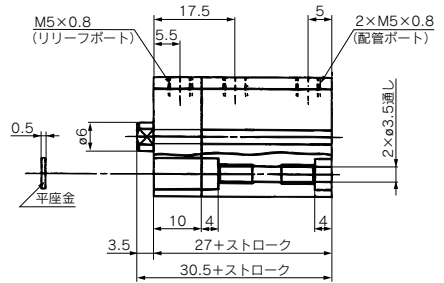
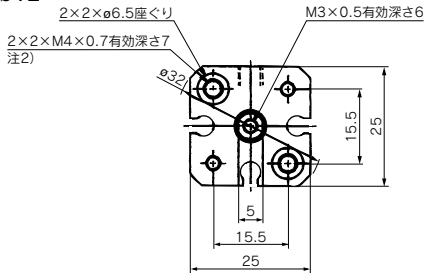
駆動制御機器

圧カセイツチ

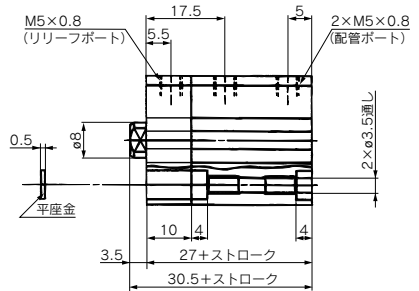
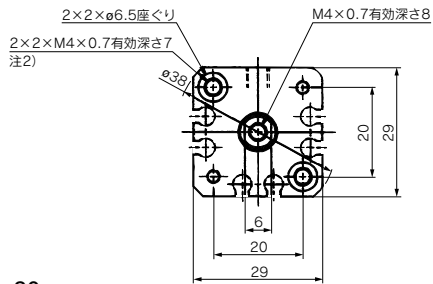
薄形シリンダ 10: CQS/22: CQS

標準形/10: CQSB12~25, 22: CQSB12~25

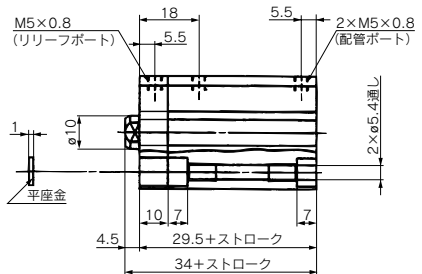
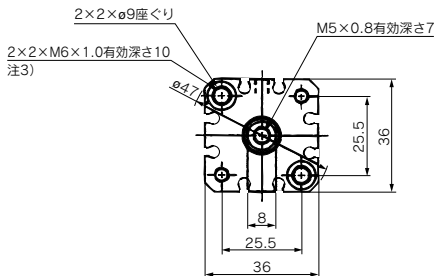
φ12



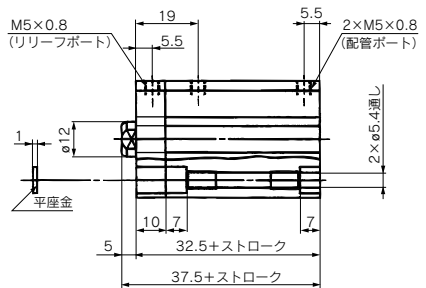
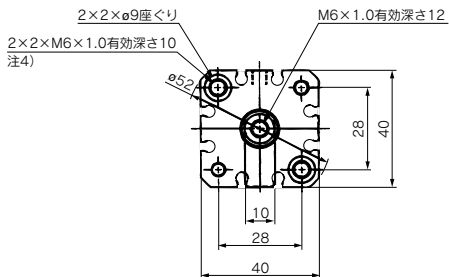
φ16



φ20



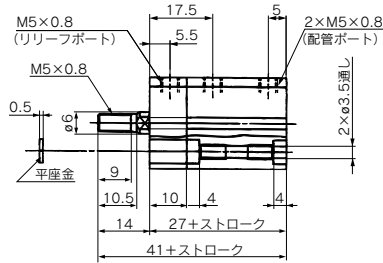
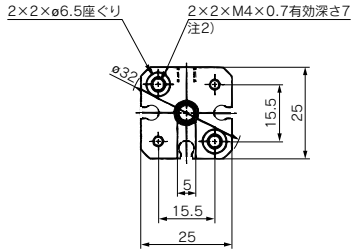
φ25



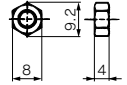
注1) ストロークは、5mm間隔です。 注2) 5ストロークの場合は、通しねじになります。
注3) 5~15ストロークの場合は、通しねじになります。 注4) 5、10ストロークの場合は、通しねじになります。

標準形ロッド先端おねじ/19-CQSB12~25, 22-CQSB12~25

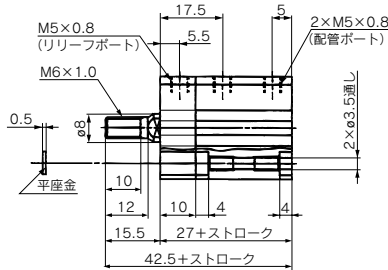
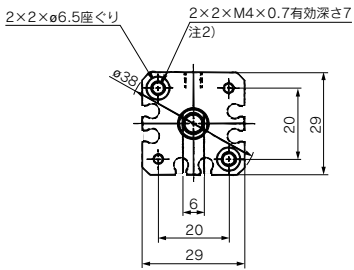
φ12



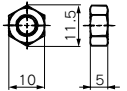
ロッド先端ナット



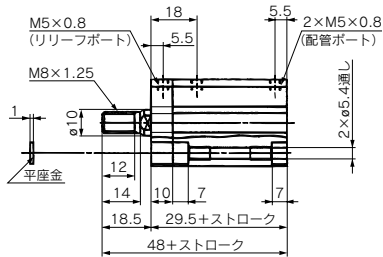
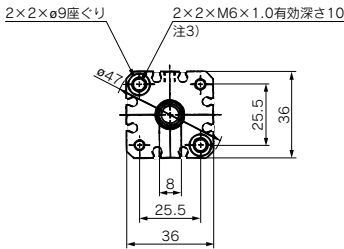
φ16



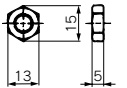
ロッド先端ナット



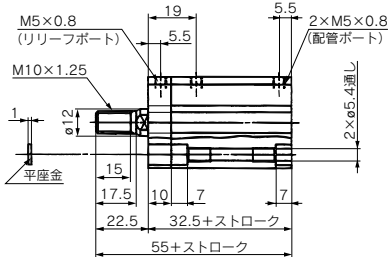
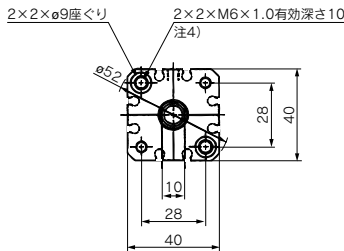
φ20



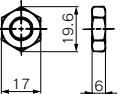
ロッド先端ナット



φ25



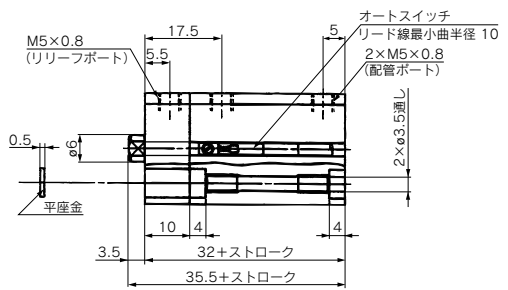
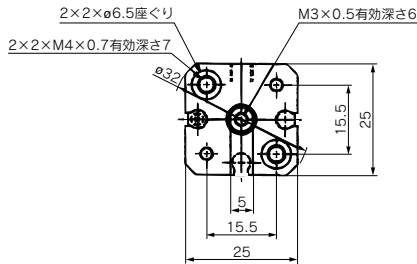
ロッド先端ナット



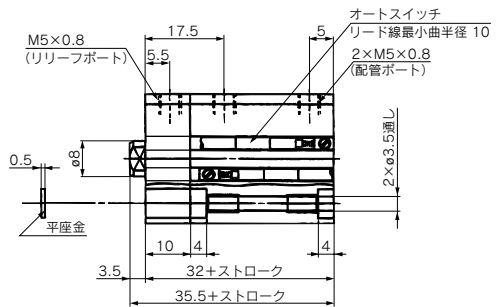
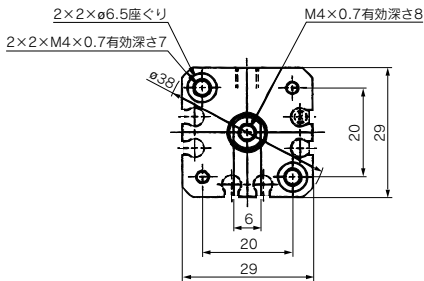
注1) ストロークは、5mm間隔です。 注2) 5ストロークの場合は、通しねじになります。
注3) 5~15ストロークの場合は、通しねじになります。 注4) 5, 10ストロークの場合は、通しねじになります。

オートスイッチ付 $\frac{10}{11}$ ・CDQSB12~25, $\frac{21}{22}$ ・CDQSB12~25

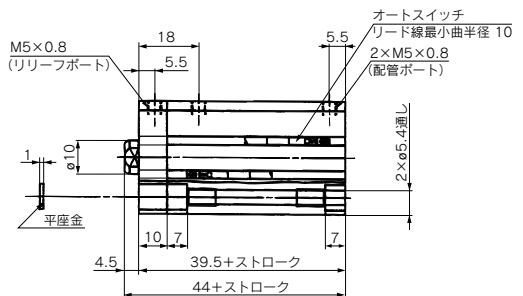
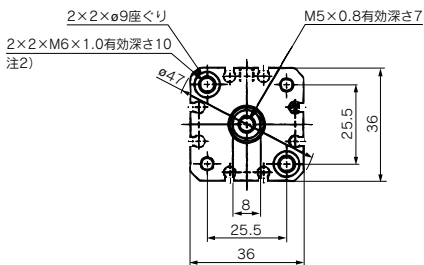
ø12



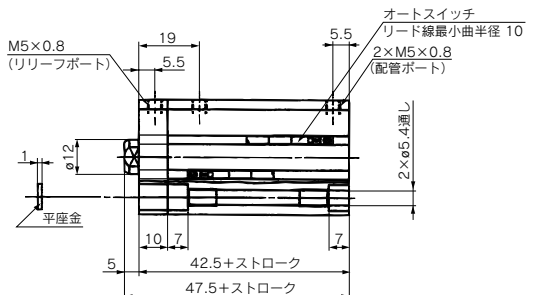
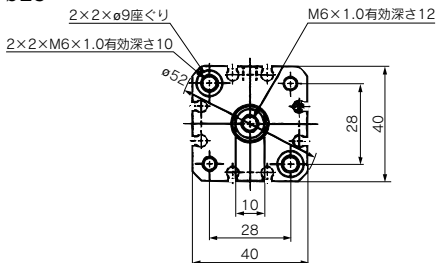
ø16



ø20



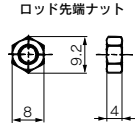
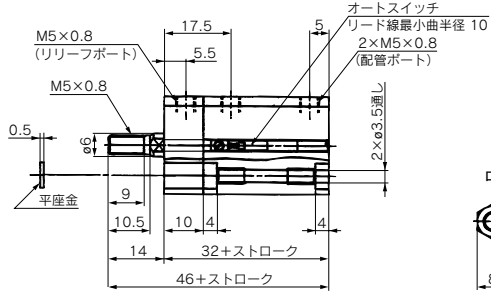
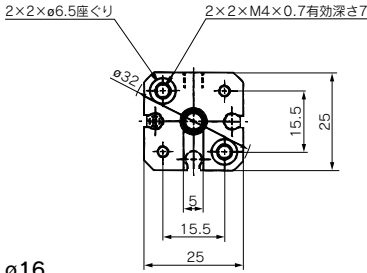
ø25



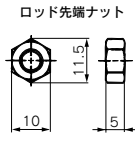
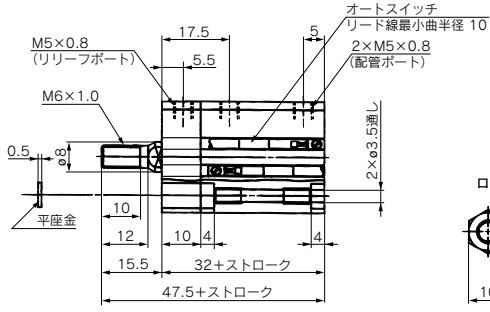
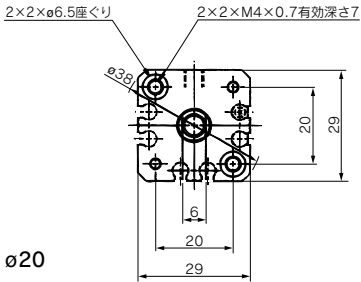
注1) ストロークは、5mm間隔です。 注2) 5ストロークの場合は、通しねじになります。

オートスイッチ付ロッド先端おねじ/¹⁰CDQSB12~25, ²²CDQSB12~25

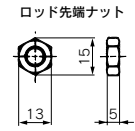
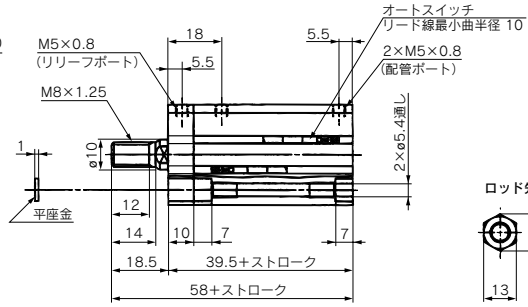
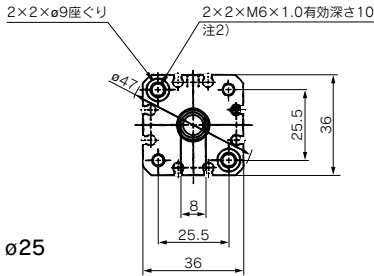
φ12



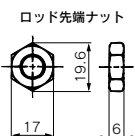
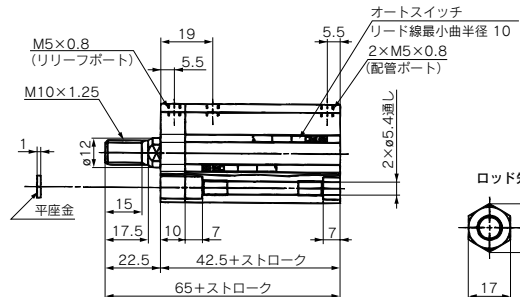
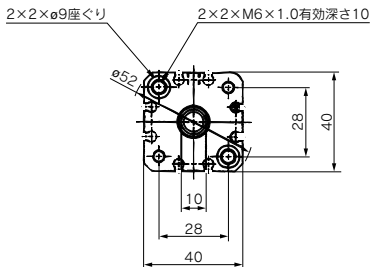
φ16



φ20



φ25



注1) ストロークは、5mm間隔です。 注2) 5ストロークの場合は、通しねじになります。

方向制御機器

エアシリンダ

ロータリアクチュエータ

エアチャック

圧縮空気清浄化機器

モジュラF.R.

圧力制御機器

管継手&チューブ

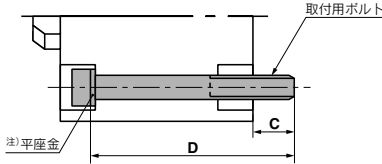
駆動制御機器

圧カセイスツチ

CQS用取付ボルト

取付方法：通し穴形のCQSB用取付ボルトを用意しました。
手配方法は下記をご参照ください。
数量はご使用ボルト本数にて手配ください。

例) CQ-M3X35L 2本



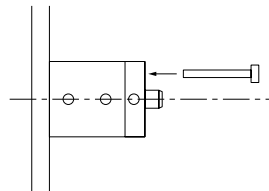
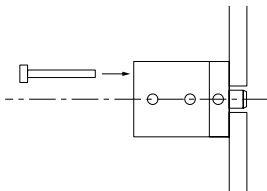
注) 通し穴でシリンダを取付ける際は、添付の平座金を必ずご使用ください。

ロッド側取付／オートスイッチなし

| 型式 | | C | D | 取付ボルト品番 |
|--------|--------|-----|-----------|--------------|
| 10-21- | 11-22- | 6.5 | CQSB12-5D | 35 CQ-M3X35L |
| | | | -10D | 40 X40L |
| | | | -15D | 45 X45L |
| | | | -20D | 50 X50L |
| | | | -25D | 55 X55L |
| | | | -30D | 60 X60L |
| 10-21- | 11-22- | 6.5 | CQSB16-5D | 35 CQ-M3X35L |
| | | | -10D | 40 X40L |
| | | | -15D | 45 X45L |
| | | | -20D | 50 X50L |
| | | | -25D | 55 X55L |
| | | | -30D | 60 X60L |
| 10-21- | 11-22- | 6.5 | CQSB20-5D | 35 CQ-M5X35L |
| | | | -10D | 40 X40L |
| | | | -15D | 45 X45L |
| | | | -20D | 50 X50L |
| | | | -25D | 55 X55L |
| | | | -30D | 60 X60L |
| | | | -35D | 65 X65L |
| | | | -40D | 70 X70L |
| | | | -45D | 75 X75L |
| | | | -50D | 80 X80L |
| 10-21- | 11-22- | 8.5 | CQSB25-5D | 40 CQ-M5X40L |
| | | | -10D | 45 X45L |
| | | | -15D | 50 X50L |
| | | | -20D | 55 X55L |
| | | | -25D | 60 X60L |
| | | | -30D | 65 X65L |
| | | | -35D | 70 X70L |
| | | | -40D | 75 X75L |
| | | | -45D | 80 X80L |
| | | | -50D | 85 X85L |

ヘッド側取付／オートスイッチなし

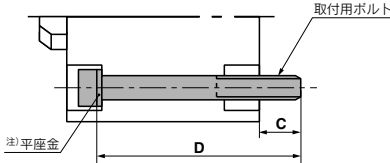
| 型式 | | C | D | 取付ボルト品番 |
|--------|--------|-----|-----------|--------------|
| 10-21- | 11-22- | 6.5 | CQSB12-5D | 25 CQ-M3X25L |
| | | | -10D | 30 X30L |
| | | | -15D | 35 X35L |
| | | | -20D | 40 X40L |
| | | | -25D | 45 X45L |
| | | | -30D | 50 X50L |
| 10-21- | 11-22- | 6.5 | CQSB16-5D | 25 CQ-M3X25L |
| | | | -10D | 30 X30L |
| | | | -15D | 35 X35L |
| | | | -20D | 40 X40L |
| | | | -25D | 45 X45L |
| | | | -30D | 50 X50L |
| 10-21- | 11-22- | 6.5 | CQSB20-5D | 25 CQ-M5X25L |
| | | | -10D | 30 X30L |
| | | | -15D | 35 X35L |
| | | | -20D | 40 X40L |
| | | | -25D | 45 X45L |
| | | | -30D | 50 X50L |
| | | | -35D | 55 X55L |
| | | | -40D | 60 X60L |
| | | | -45D | 65 X65L |
| | | | -50D | 70 X70L |
| 10-21- | 11-22- | 8.5 | CQSB25-5D | 30 CQ-M5X30L |
| | | | -10D | 35 X35L |
| | | | -15D | 40 X40L |
| | | | -20D | 45 X45L |
| | | | -25D | 50 X50L |
| | | | -30D | 55 X55L |
| | | | -35D | 60 X60L |
| | | | -40D | 65 X65L |
| | | | -45D | 70 X70L |
| | | | -50D | 75 X75L |



CDQS用取付ボルト

取付方法：通し穴形のCDQSB用取付ボルトを用意しました。
 手配方法は下記をご参照ください。
 数量はご使用ボルト本数にて手配ください。

例) CQ-M3X40L 2本



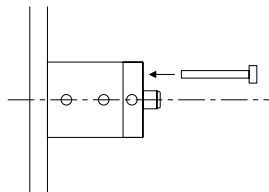
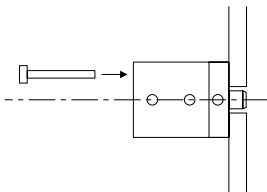
注) 通し穴でシリンダを取付ける際は、添付の平座金を必ずご使用ください。

ロッド側取付／オートスイッチ付

| 型式 | | C | D | 取付ボルト品番 |
|--------|--------|-----|------------|--------------|
| 10-21- | 11-22- | 6.5 | CDQSB12-5D | 40 CQ-M3X40L |
| | | | -10D | 45 X45L |
| | | | -15D | 50 X50L |
| | | | -20D | 55 X55L |
| | | | -25D | 60 X60L |
| | | | -30D | 65 X65L |
| 10-21- | 11-22- | 6.5 | CDQSB16-5D | 40 CQ-M3X40L |
| | | | -10D | 45 X45L |
| | | | -15D | 50 X50L |
| | | | -20D | 55 X55L |
| | | | -25D | 60 X60L |
| | | | -30D | 65 X65L |
| 10-21- | 11-22- | 6.5 | CDQSB20-5D | 45 CQ-M5X45L |
| | | | -10D | 50 X50L |
| | | | -15D | 55 X55L |
| | | | -20D | 60 X60L |
| | | | -25D | 65 X65L |
| | | | -30D | 70 X70L |
| | | | -35D | 75 X75L |
| | | | -40D | 80 X80L |
| | | | -45D | 85 X85L |
| | | | -50D | 90 X90L |
| 10-21- | 11-22- | 8.5 | CDQSB25-5D | 50 CQ-M5X50L |
| | | | -10D | 55 X55L |
| | | | -15D | 60 X60L |
| | | | -20D | 65 X65L |
| | | | -25D | 70 X70L |
| | | | -30D | 75 X75L |
| | | | -35D | 80 X80L |
| | | | -40D | 85 X85L |
| | | | -45D | 90 X90L |
| | | | -50D | 95 X95L |

ヘッド側取付／オートスイッチ付

| 型式 | | C | D | 取付ボルト品番 |
|--------|--------|-----|------------|--------------|
| 10-21- | 11-22- | 6.5 | CDQSB12-5D | 30 CQ-M3X30L |
| | | | -10D | 35 X35L |
| | | | -15D | 40 X40L |
| | | | -20D | 45 X45L |
| | | | -25D | 50 X50L |
| | | | -30D | 55 X55L |
| 10-21- | 11-22- | 6.5 | CDQSB16-5D | 30 CQ-M3X30L |
| | | | -10D | 35 X35L |
| | | | -15D | 40 X40L |
| | | | -20D | 45 X45L |
| | | | -25D | 50 X50L |
| | | | -30D | 55 X55L |
| 10-21- | 11-22- | 6.5 | CDQSB20-5D | 35 CQ-M5X35L |
| | | | -10D | 40 X40L |
| | | | -15D | 45 X45L |
| | | | -20D | 50 X50L |
| | | | -25D | 55 X55L |
| | | | -30D | 60 X60L |
| | | | -35D | 65 X65L |
| | | | -40D | 70 X70L |
| | | | -45D | 75 X75L |
| | | | -50D | 80 X80L |
| 10-21- | 11-22- | 8.5 | CDQSB25-5D | 40 CQ-M5X40L |
| | | | -10D | 45 X45L |
| | | | -15D | 50 X50L |
| | | | -20D | 55 X55L |
| | | | -25D | 60 X60L |
| | | | -30D | 65 X65L |
| | | | -35D | 70 X70L |
| | | | -40D | 75 X75L |
| | | | -45D | 80 X80L |
| | | | -50D | 85 X85L |



方向制御機器

エアシリンダ

ロータリ
アクチュエータ

エアーチャック

圧縮空気
浄化器

モジュラF.R.

圧力制御機器

管継手 & チューブ

駆動制御機器

圧力センサー