

平行開閉形エアチャック／コンパクトタイプ

25A-JMHZ2 Series

RoHS

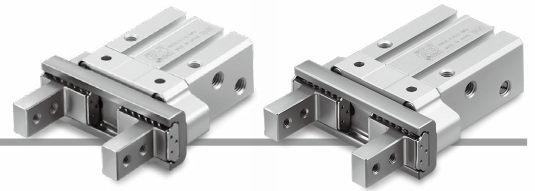
平行開閉形エアチャック／コンパクトタイプ・横取付面位置決めピン付

25A-JMHZ2-X6900 (A, B) (オーダーメイド)

平行開閉形エアチャック／コンパクトタイプ・オートスイッチ横方向取付

25A-JMHZ2-X7460(オーダーメイド)

ø8, ø12, ø16, ø20



型式表示方法

シリンダ内径

ø8~ø20 **25A-JMHZ2-16D** - **M9BW**

二次電池対応シリーズ

① ② ③ ④ ⑤ ⑥

- ①フィンガ数

2	2爪
---	----
- ②シリンダ内径

8	8mm
12	12mm
16	16mm
20	20mm
- ③作動方式

D	複動形
---	-----
- ④フィンガオプション

無記号	標準タイプ
1	側面タップ取付方式
2	開閉方向通し穴方式
- ⑤オートスイッチ

無記号	オートスイッチなし (磁石内蔵)
-----	------------------

※適用オートスイッチ品番は P.320よりご選定ください。
- ⑥オートスイッチ追記号

無記号	2ヶ付
S	1ヶ付
n	nヶ付

※25A-の仕様、外形寸法図は標準品と同一です。詳細はWEBカタログ参照

シリンダ内径

ø8~ø20 オーダーメイド **25A-JMHZ2-16D** - **M9BW** - **X6900A**

二次電池対応シリーズ

① ② ③ ④ ⑤ ⑥ ⑦

横取付面位置決めピン付

- ①フィンガ数

2	2爪
---	----
- ②シリンダ内径

8	8mm
12	12mm
16	16mm
20	20mm
- ③作動方式

D	複動形
---	-----
- ④フィンガオプション

無記号	標準タイプ
1	側面タップ取付方式
2	開閉方向通し穴方式
- ⑤オートスイッチ

無記号	オートスイッチなし (磁石内蔵)
-----	------------------

※適用オートスイッチ品番は P.320よりご選定ください。
- ⑥オートスイッチ追記号

無記号	2ヶ付
S	1ヶ付
n	nヶ付
- ⑦ピン飛び出し方向

A	横取付面A ポート面 位置決めピン
B	横取付面B 位置決めピン ポート面

※25A-の仕様、外形寸法図は個別オーダーメイドJMHZ2-X6900(A, B)と同一です。詳細はWEBカタログ参照

シリンダ内径

ø8~ø20 オーダーメイド **25A-JMHZ2-16D** - **M9BW** - **X7460**

二次電池対応シリーズ

① ② ③ ④ ⑤ ⑥

オートスイッチ横方向取付

- ①フィンガ数

2	2爪
---	----
- ②シリンダ内径

8	8mm
12	12mm
16	16mm
20	20mm
- ③作動方式

D	複動形
---	-----
- ④フィンガオプション

無記号	標準タイプ
1	側面タップ取付方式
2	開閉方向通し穴方式
- ⑤オートスイッチ

無記号	オートスイッチなし (磁石内蔵)
-----	------------------

※適用オートスイッチ品番は P.320よりご選定ください。
- ⑥オートスイッチ追記号

無記号	2ヶ付
S	1ヶ付

※25A-の仕様、外形寸法図は個別オーダーメイドJMHZ2-X7460と同一です。詳細はWEBカタログ参照

平行開閉形エアチャック／標準タイプ

25A-MHZ2 Series

ø10, ø16, ø20, ø25, ø32, ø40

RoHS



型式表示方法

シリンダ内径

ø16~ø25 **25A-MHZ2-16 D** **M9BW**

二次電池対応シリーズ

フィンガ数
2 2爪

シリンダ内径

10	10mm
16	16mm
20	20mm
25	25mm

作動方式
D 複動形

オートスイッチ

無記号	オートスイッチなし (磁石内蔵)
-----	------------------

※適用オートスイッチ品番は P.320よりご選定ください。

オートスイッチ追記号

無記号	2ヶ付
S	1ヶ付
n	nヶ付

フィンガポジション・オプション

標準タイプ [MHQG2互換タイプ]	ナロータイプ [MHQ2互換タイプ]
無記号：基本形	N：基本形
1：側面タップ取付方式	N1：側面タップ取付方式
2：開閉方向通し穴方式	N2：開閉方向通し穴方式
3：フラット形フィンガ方式 フラット形フィンガには標準タイプ、ナロータイプの区別はありません。	

シリンダ内径

ø32, ø40 **25A-MHZ2-32 D** **M9BW**

二次電池対応シリーズ

フィンガ数
2 2爪

シリンダ内径

32	32mm
40	40mm

作動方式
D 複動形

オートスイッチ

無記号	オートスイッチなし (磁石内蔵)
-----	------------------

※適用オートスイッチ品番は P.320よりご選定ください。

オートスイッチ追記号

無記号	2ヶ付
S	1ヶ付
n	nヶ付

フィンガオプション

[標準タイプ]

無記号：基本形 1：側面タップ取付方式 2：開閉方向通し穴方式 3：フラット形フィンガ方式

※25Aの仕様、外形寸法図は標準品と同一です。

詳細はWEBカタログ参照

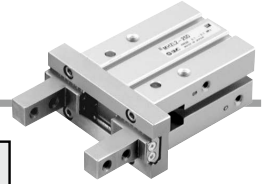
平行開閉形エアチャック／ロングストローク

25A-MHZL2 Series

RoHS

ø10, ø16, ø20, ø25

型式表示方法



25A - MHZL2 - 16 D [] - M9BW []

二次電池対応シリーズ

フィンガ数
2 2爪

シリンダ内径

記号	シリンダ内径 (mm)
10	10mm
16	16mm
20	20mm
25	25mm

作動方式
D 複動形

フィンガオプション

無記号：基本形

1：側面タップ
取付方式

2：開閉方向
通し穴方式

3：フラット形フィンガ方式

オートスイッチ追記号

無記号	2ヶ付
S	1ヶ付
n	nヶ付

オートスイッチ

無記号 オートスイッチなし(磁石内蔵)

※適用オートスイッチ品番はP.320よりご選
定ください。

※25Aの仕様、外形寸法図は標準品と同一です。

詳細はWEBカタログ参照

平行開閉形エアチャック／ダストカバー付

25A-MHZJ2 Series



25A-MHZJ2-X6100 (オーダーメイド)

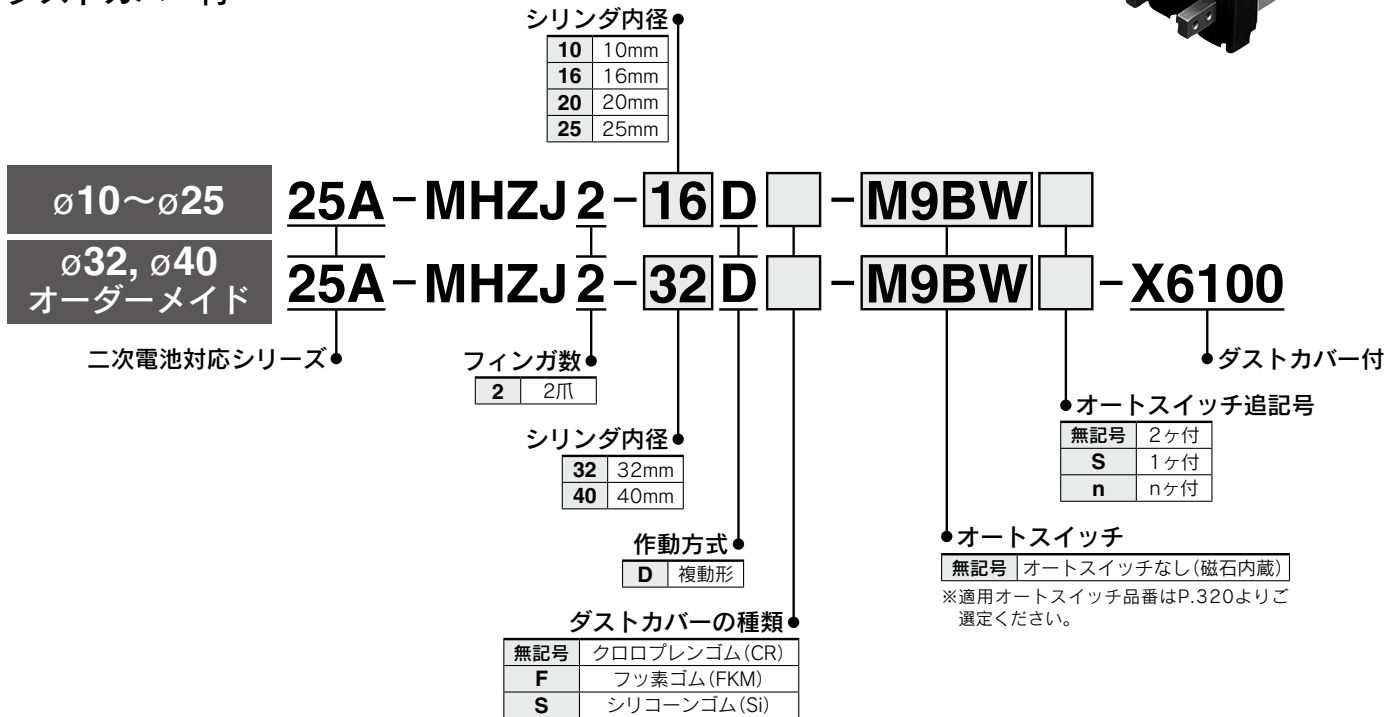
平行開閉形エアチャック／ロングストローク・ダストカバー付

25A-MHZZL2-X5955 (オーダーメイド)

型式表示方法



ダストカバー付



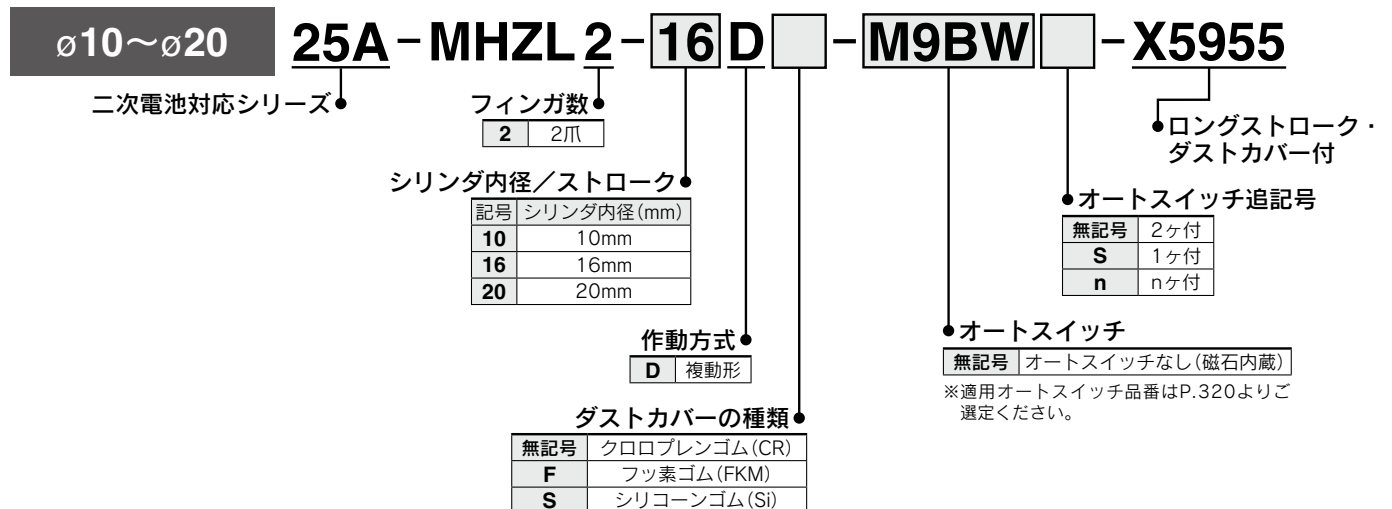
※φ10～φ25の25A-の仕様、外形寸法図は標準品と同一です。

詳細はWEBカタログ参照

※φ32, φ40の25A-の仕様、外形寸法図は個別オーダーメイドMHZJ2-X6100と同一です。

詳細はWEBカタログ参照

ロングストローク・ダストカバー付(オーダーメイド)



※25A-の仕様、外形寸法図は個別オーダーメイドMHZZL2-X6110と同一です。

詳細はWEBカタログ参照

薄形エアチャック

25A-MHF2 Series



ø8, ø12, ø16, ø20, ø25, ø32

型式表示方法



25A-MHF2-12 **D** - **M9BW**

フィンガ数

2	2爪
---	----

 ●二次電池対応シリーズ

シリンダ内径(mm)

8	8
12	12
16	16
20	20
25	25
32	32

ポートねじの種類

記号	種類	シリンダ内径
無記号	Mねじ	ø8~ø25
	Rc	
TN	NPT	ø32
TF	G	

作動方式

D	複動形
---	-----

ストローク

無記号	ショートストローク
1	ミドルストローク
2	ロングストローク

●オートスイッチ追記号

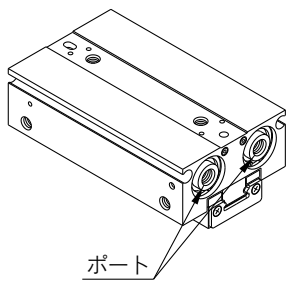
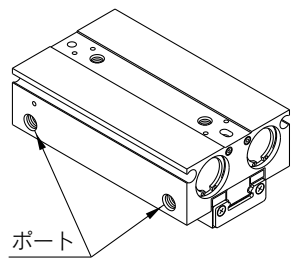
無記号	2ヶ付
S	1ヶ付
n	nヶ付

●オートスイッチ種類

無記号	オートスイッチなし(磁石内蔵)
-----	-----------------

※適用オートスイッチ品番はP.321よりご選定ください。

●ボディオプション

無記号：軸方向配管形  <p style="text-align: center;">ポート</p>	R：側面配管形  <p style="text-align: center;">ポート</p>
---	---

※25A-の仕様、外形寸法図は標準品と同一です。

詳細はWEBカタログ参照

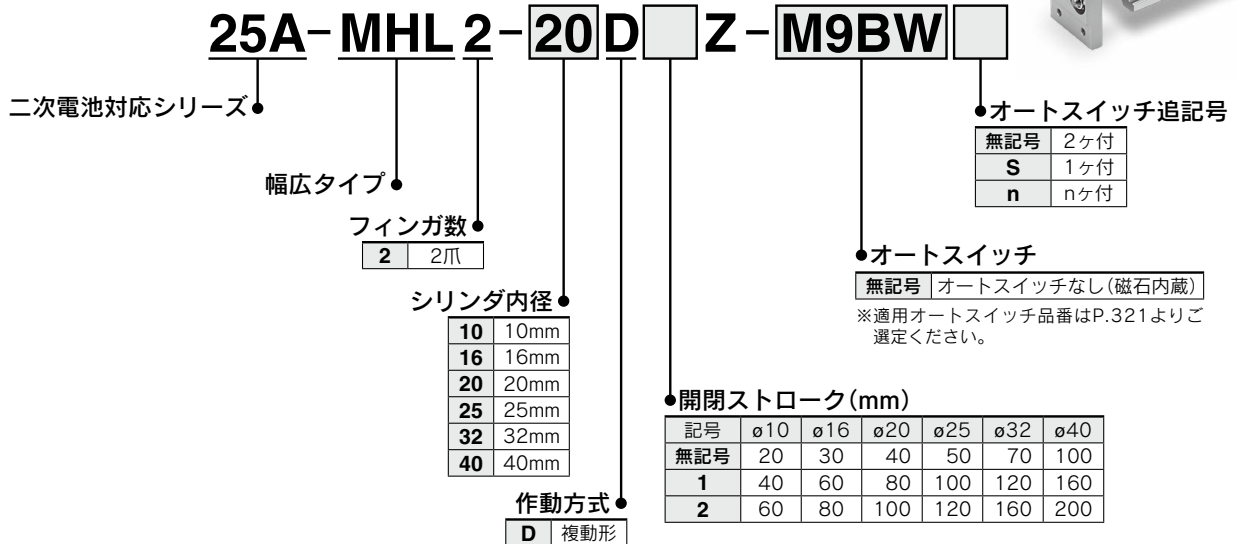
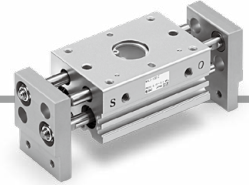
平行開閉形エアチャック／幅広タイプ

25A-MHL2 Series

ø10, ø16, ø20, ø25, ø32, ø40

RoHS

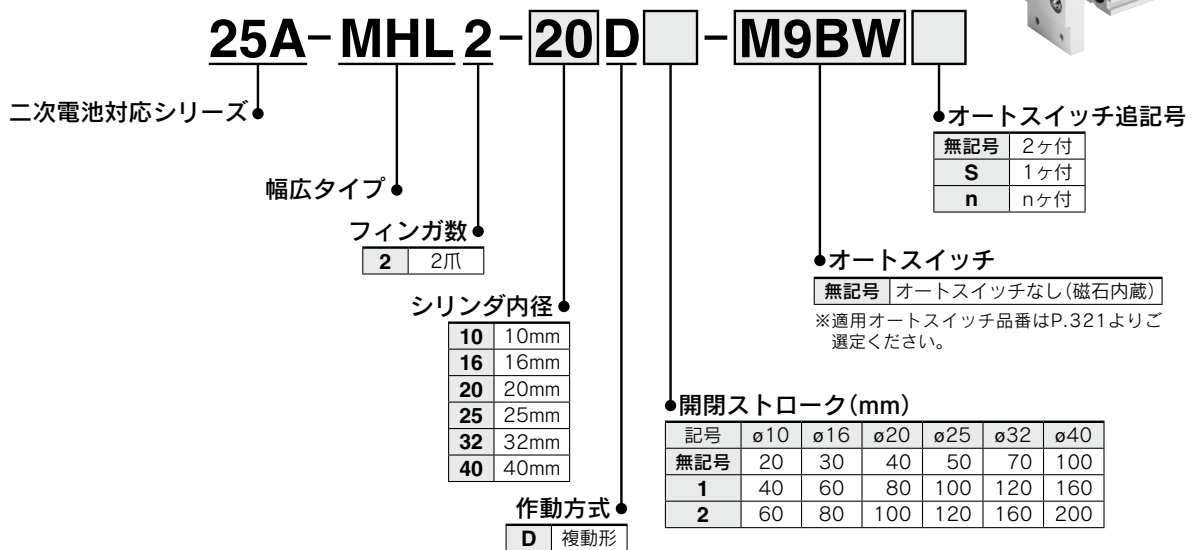
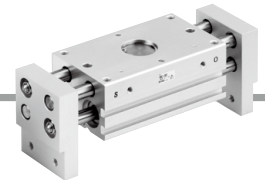
型式表示方法



※25A-の仕様、外形寸法図は標準品と同一です。

詳細はWEBカタログ参照

型式表示方法



※25A-の仕様、外形寸法図は標準品と同一です。

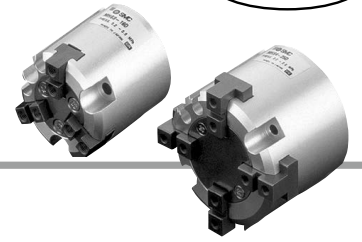
詳細はWEBカタログ参照

平行開閉形エアチャック

25A-MHS□ Series

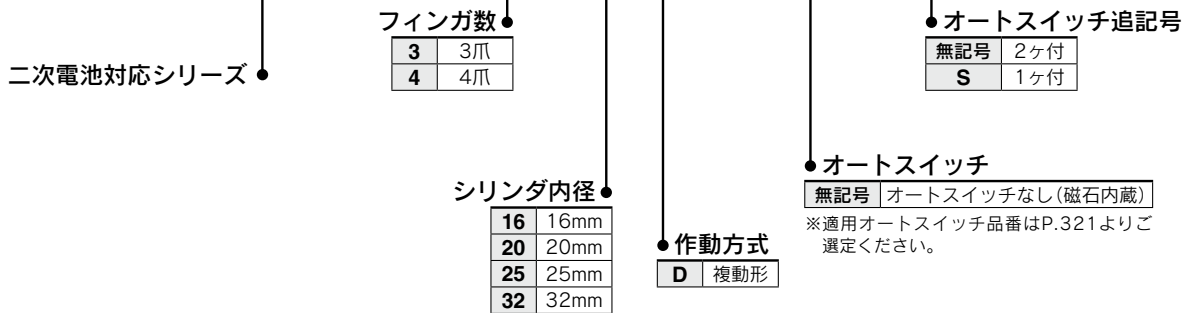
ø16, ø20, ø25, ø32

RoHS



型式表示方法

25A - MHS 3 - 20D - M9BW □



※25A-の仕様、外形寸法図は標準品と同一です。

詳細はWEBカタログ参照

平行開閉形エアチャック／3爪:ダストカバー付

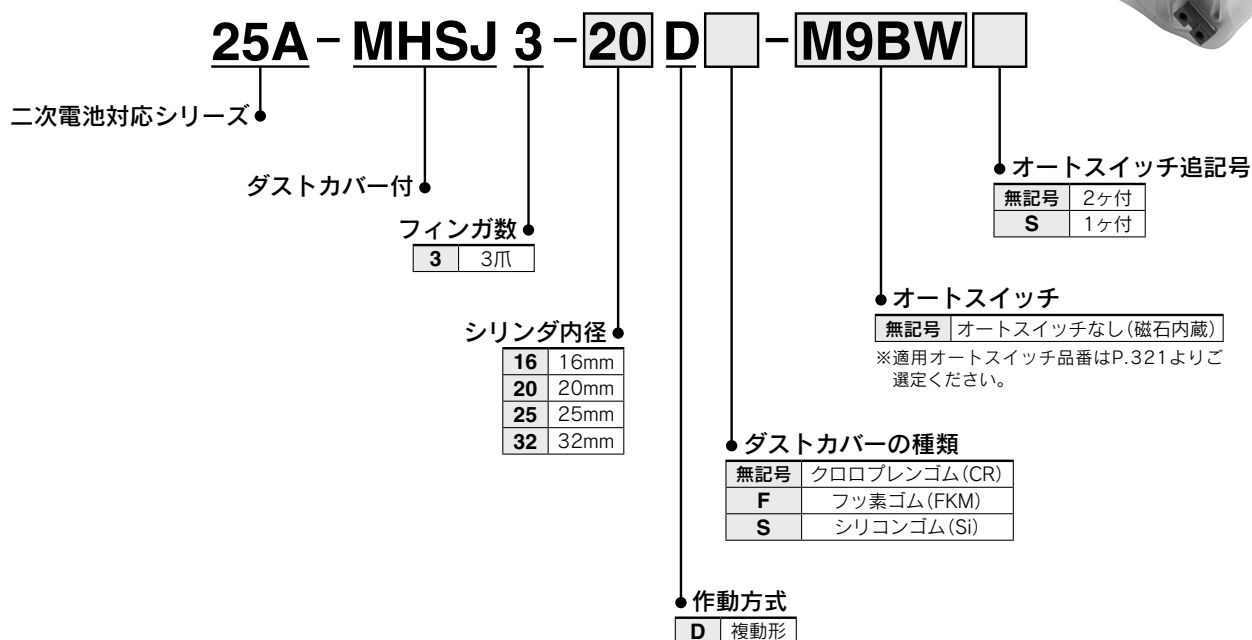
25A-MHSJ3 Series

ø16, ø20, ø25, ø32

RoHS



型式表示方法



※25A-の仕様、外形寸法図は標準品と同一です。

詳細はWEBカタログ参照

180°開閉形カム式エアチャック

25A-MHY2 Series

ø10, ø16, ø20, ø25

RoHS



型式表示方法

25A - MHY 2 - 16 D 2 - M9BW

●二次電池対応
シリーズ

フィンガ数

2	2爪
---	----

シリンダ内径

10	10mm
16	16mm
20	20mm
25	25mm

作動方式

D	複動
---	----

●オートスイッチ追記号

無記号	2ヶ付
S	1ヶ付
n	nヶ付

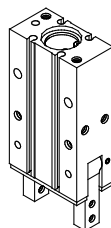
●オートスイッチの種類

無記号	オートスイッチなし(磁石内蔵)
-----	-----------------

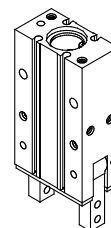
※適用オートスイッチ品番はP.321よりご
選定ください。

●フィンガオプション

無記号:標準タップ
取付方式



2:開閉方向通し穴
方式



※25A-の仕様、外形寸法図は標準品と同一です。

詳細はWEBカタログ参照

180° 開閉形ギヤ式エアチャック

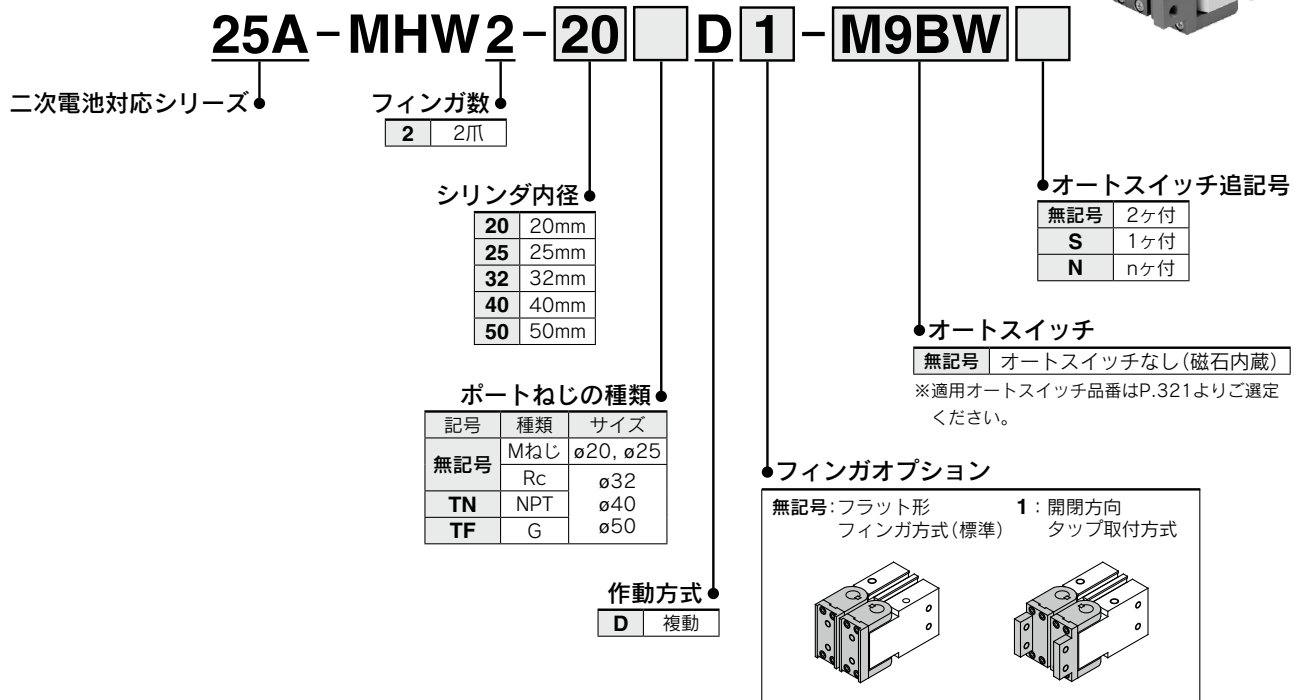
25A-MHW2 Series

ø20, ø25, ø32, ø40, ø50

RoHS



型式表示方法



注1) ベアリング、平行キーは材質の変更や表面処理はしていません。
注2) フィンガ全閉時は金属同士が当たるため、発塵する可能性があります。

※25A-の仕様、外形寸法図は標準品と同一です。

詳細はWEBカタログ参照